

農林水産物・食品 輸出支援プラットフォームの概要



令和5年6月

農林水産省



JETRO



輸出先国・地域における包括的・専門的・継続的な支援体制の強化

- 輸出支援プラットフォームは、「農林水産物・食品の輸出拡大実行戦略」に基づき、**輸出先国・地域において輸出事業者を包括的・専門的・継続的に支援**するため設立。
在外公館、JETRO海外事務所、JFOODO海外駐在員が主な構成員。
- 2022年4月の米国をはじめとして、EU、タイ等の8カ国・地域において立ち上げ済。
今後必要に応じ、市場として有望な重点都市への拡大を検討。

○ プラットフォーム設置国・地域

設置国・地域	事務局設置都市（候補）
米国	ロサンゼルス
	ニューヨーク
EU	パリ
	(ブリュッセル)
ベトナム	ホーチミン
シンガポール	シンガポール
タイ	バンコク
中国	北京
	上海
	広州
	成都
香港	香港
台湾	台北



輸出支援プラットフォーム（PF）のイメージ

農林水産省 輸出・国際局

連携・情報共有

外務省、経産省、国税庁等の関係省庁

品目団体、GFP*、地方公共団体等

*GFP：農林水産物・食品輸出プロジェクト

密接に連携

連携体制を構築

プラットフォーム（輸出先国・地域における公的支援）

JETRO海外事務所

互いに
密接に連携

在外公館

JFOODO海外代表

継続的・専門的
に支援

ローカルスタッフ

現地主体の活動に対する
現地法人・レストラン等のニーズを踏まえた現地発支援

支援

ネットワーク構築

PF協議会

- ・ 現地法人
- ・ 現地食品事業者
- ・ 現地レストラン 等

- ・ 将来的な協議会への参加に関心を有する関係者 等

継続性の確保

ローカルスタッフにより長期的な取組や人脈構築を実施

専門性の確保

専門人材の登用促進や人材育成を強化

連携の確保

関係部局が共同して輸出拡大のための調査を実施

地域の主体性の確保

地域の実態に即した活動を積極的に実施

我が国への還元

- ・ 国内品目団体へのトレンド情報提供
- ・ 新規規制情報を政府間協議に反映
- ・ GFPと連携したPRイベントの開催
- ・ 効果的PR実施のための助言の提供

輸出支援プラットフォームの活動

事業者や地方公共団体からの様々な相談対応 及び現地発の情報発信

窓口に寄せられる様々な相談に対応するほか、市場・規制の全体像や変化など、現地発の有益な情報を「カントリーレポート」として輸出支援PFウェブページ等で公表。

海外でのプロモーションを効果的にするにはどうしたら？

現地の規制につき困っている

PF協議会に参加したい

各プラットフォームに相談窓口を設置し、様々な相談を受付（連絡先は後述）



カントリーレポートの公表に際し、ウェビナーやメルマガを通じて広く周知

オールジャパンでのプロモーション活動への支援

「都道府県・輸出支援プラットフォーム連携フォーラム」等で都道府県の意向を把握した上で、オールジャパンでのプロモーションのための体制構築や都道府県の伴走支援等を実施。



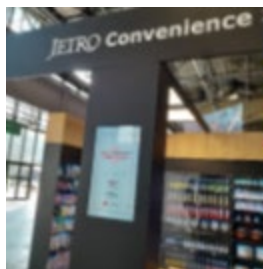
国連総会の機会を捉えた日本食・食文化・観光のプロモーションイベントを、オールジャパンで開催する体制を構築（米国）



国税庁とも連携の上、地方公共団体が参加可能な日本産ワインイベントを企画し都道府県を伴走支援（シンガポール）

新たな商流の開拓

現地発の戦略の下、現地パートナーと連携しつつ、日本産同士の競合とならない新たな商流を開拓。



サブカルチャーの祭典Japan Expoで日本のコンビニ風の展示を行い日本産食材をアピール（フランス）



これまで接点のなかった米軍施設内でテストショップを開店（米国）

現地事業者との連携の強化

現地の流通に精通する日系・非日系の現地事業者との連携を強化し、商流構築や日本食普及を推進。



品目団体や現地事業者と連携して、食の大型展示イベントで日本産米のプロモーションを実施（香港）



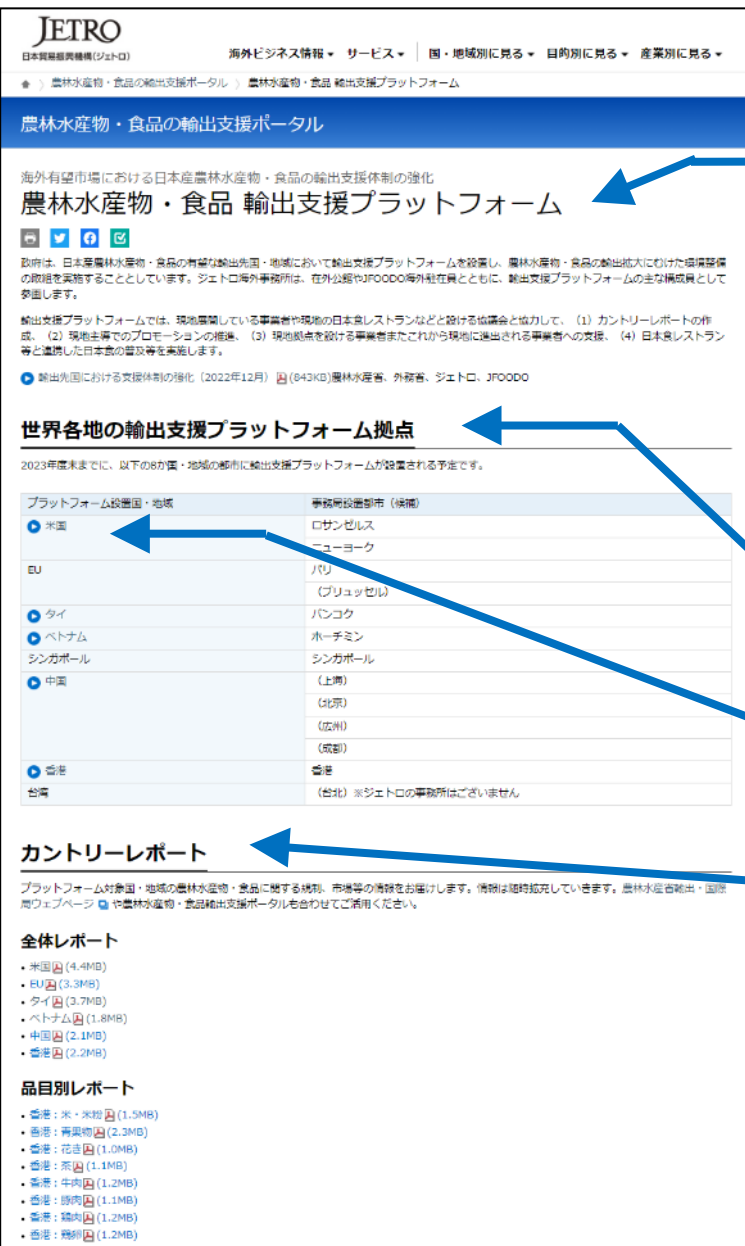
バンコク都内150店、地方87店の地元飲食店と連携し、「本物の【Made in Japan】を味わおう！」キャンペーンを実施（タイ）



現地最大級の食品見本市にジャパンパビリオンを設置、日本の事業者70社以上の食品を出品し、現地バイヤーとの商談をアレンジ（ベトナム）

輸出支援プラットフォーム（PF）のウェブページについて

<https://www.jetro.go.jp/agriportal/platform.html>



農林水産物・食品 輸出支援プラットフォーム

海外有望市場における日本産農林水産物・食品の輸出支援体制の強化

政府は、日本産農林水産物・食品の有望な輸出先国・地域において輸出支援プラットフォームを設置し、農林水産物・食品の輸出拡大にむけた関係機関の取組を実施することとしています。ジェトロ海外事務所は、在外公館やJFOODO海外駐在員とともに、輸出支援プラットフォームの主な構成員として参画します。

輸出支援プラットフォームでは、現地展開している事業者や現地の日本食レストランなどと協力を図り、(1) カントリーレポートの作成、(2) 現地主導でのプロモーションの推進、(3) 現地拠点を設ける事業者またはこれから現地に進出される事業者への支援、(4) 日本食レストラン等と連携した日本食の普及等を実施します。

● 輸出先国における支援体制の強化 (2022年12月) (643KB) 農林水産省、外務省、ジェトロ、JFOODO

世界各地の輸出支援プラットフォーム拠点

2023年度末までに、以下の8か国・地域の都市に輸出支援プラットフォームが設置される予定です。

プラットフォーム設置国・地域	事務局設置都市 (候補)
● 米国	ロサンゼルス ニューヨーク
EU	パリ (ブリュッセル)
● タイ	バンコク
● ベトナム	ホーチミン
シンガポール	シンガポール
● 中国	(上海) (北京) (広州) (成都)
● 香港	香港
台湾	(台北) ※ジェトロの事務所はございません

カントリーレポート

プラットフォーム対象国・地域の農林水産物・食品に関する規制、市場等の情報をお届けします。情報は随時拡充していきます。農林水産省輸出・国際局ウェブページ [Q](#) や農林水産物・食品輸出支援ポータルも合わせてご活用ください。

全体レポート

- 米国 (4.4MB)
- EU (3.3MB)
- タイ (3.7MB)
- ベトナム (1.8MB)
- 中国 (2.1MB)
- 香港 (2.2MB)

品目別レポート

- 香港：米・米粉 (1.5MB)
- 香港：青果物 (2.3MB)
- 香港：花菜 (1.0MB)
- 香港：茶 (1.1MB)
- 香港：牛肉 (1.2MB)
- 香港：鶏肉 (1.1MB)
- 香港：鶏肉 (1.2MB)
- 香港：鶏肉 (1.2MB)

PFの紹介

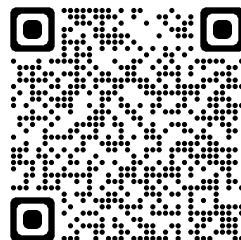
プロモーション スケジュール

海外事務所 のコンタクト先

PFの 設置拠点

国・地域別の ページヘリンク

カントリー レポート



プロモーション・スケジュール

輸出支援プラットフォーム設置都市（予定含む）における、令和4年度の農林水産省、国務庁、ジェトロ本部、JFOODOが主催または出席するイベントの年間スケジュールは添付をご参照ください。予定は変更する可能性がありますので、最新の情報は日程表の下部に記載の各担当までお問い合わせください。

[プロモーションイベント日程表](#) (447KB) ※2023年3月1日時点

その他参考情報

農林水産省

令和3年度輸出先国・地域における現地の体制強化委託事業

「海外展開に際して検討すべき現地の課題と対策にかかる情報整理及び事業者への情報提供」

- シンガポール [Q](#)
- タイ [Q](#)
- ベトナム [Q](#)
- 台湾 [Q](#)
- 中国 [Q](#)

ご質問・お問い合わせ

農林水産物・食品輸出支援プラットフォームを設置したジェトロ海外事務所では以下の項目についての相談を受け付けております。輸出入や海外進出の業務のご相談に対しては、最寄りのジェトロにて承ります。

1. カントリーレポートの内容
2. 現地の農林水産物・食品プロモーション情報
3. 農林水産物・食品企業に、これから現地に進出したい企業や既に進出している現地法人からの相談
4. 輸出支援プラットフォーム協議会の活動についてのお問合せ

プラットフォーム設置国・地域	事務局設置都市	担当省	電話番号	E-mail アドレス
米国	ロサンゼルス	木村	1-213-624-8855	lag-USPF@jetro.go.jp
	ニューヨーク	北出	1-212-997-0400	lag-USPF@jetro.go.jp
EU	パリ	佐野	33-1-42-61-27-27	food-prs@jetro.go.jp
タイ	バンコク	谷口	66-2-253-6441	ThaiPF_Japanfood@jetro.go.jp
ベトナム	ホーチミン	井田、ズン	84-28-3821-9363	VNPF_Japanfood@jetro.go.jp
シンガポール	シンガポール	事業担当省	65-6221-8174	AFA@jetro.go.jp
中国	上海	高島	86-21-6270-0489	PCS-Food@jetro.go.jp
	北京	藤場	86-10-6513-7077	pcb@jetro.go.jp
	広州	秋葉	86-20-8752-0060	pcg-mkt@jetro.go.jp
	成都	内田	86-28-87796693	pcc@jetro.go.jp
香港	香港	山崎	852-2526-4067	hkgevent@jetro.go.jp

また、農林水産省ウェブサイト [Q](#) では、輸出先国・地域の輸入規制や日本政府の輸出証明書の発行手続等についての相談を一元的に受け付ける相談窓口のほか、様々な目的に応じた農林水産物・食品に関する相談窓口を掲載しています。

ジェトロ 農林水産食品部 戦略企画課

Tel : 03-3582-4966

E-mail : AFA@jetro.go.jp



ジェトロ農林水産・食品 Newsletter (メールマガジン)

ジェトロでは、農林水産・食品関連のイベント情報や調査レポートなど農林水産部の活動状況、注目のニュースなどをお知らせするために、メールマガジン「ジェトロ農林水産・食品Newsletter」を月2回程度配信しています。

ジェトロ農林水産・食品 Newsletter 第 170 号 (4 月 3 日配信)

* 本マガジンは、日本貿易振興機構（ジェトロ）より農林水産情報に関心があり
配信を申し込まれた方に配信しています。

* 本メールマガジンの配信停止を希望される方は、メール巻末をご覧ください。

CONTENTS

【1】令和 5（2023）年度農林水産物・食品分野出展海外見本市、
海外商談会、国内商談会、セミナーの計画について（4 月 3 日更新）

【2】お知らせ
・【動画コンテンツ】「輸出相談 Q&A アドバイザーに直撃！」が公開されました

【3】農林水産省からのお知らせ
・輸出先国の規制情報を検索できるサイトを新規公開

【4】農林水産物・食品 輸出支援プラットフォームからのお知らせ

【5】「ジェトロ・ビジネス短信」農林水産・食品関連記事

**このメールマガジンで、「輸出支援
プラットフォームからのお知らせ」と
して、カントリーレポートの発行等
についてご案内しています。是非、ご
登録ください。**

メールマガジン配信登録はこちら（登録無料）



[ジェトロ農林水産・食品 Newsletter \(メールマガジン\) | 農林水産物・食品 - 産業別に見る - ジェトロ \(jetro.go.jp\)](https://jetro.go.jp)

