

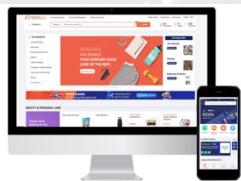
実践！グローバルB2Bマーケティング アリババB2B グローバル輸出支援プログラム

(加工食品事業者向け)

オンライン展示会 Alibaba.comへの出展を通じ、日本にしながら全世界へマーケティング
海外のビジネスバイヤーとの接点をつくり、自社の製品の海外での可能性を探ることができます

Alibaba.com

世界 **200以上**の国と地域から
年間 **4,000万社**が訪問



毎日 **40万件以上**
の引き合いが発生

実践！グローバルB2Bマーケティング

- ✓ 日本にしながら全世界へマーケティング可能
- ✓ 24時間365日 海外のビジネスバイヤーと出会える
- ✓ 安心の伴奏型のサポートとトレーニングの実施

参加費：200万円

(税別、内1/2となる100万円が補助対象)

※ 海外バイヤーとのご商談は、自社で行っていただきます
※ 成約実績等へ課金等の成功報酬料金は、発生しません

本プログラムご参加のメリット

商談リーズ獲得

日本にしながら海外バイヤーと出会える

市場調査

世界中の**予想外のニーズ**を発掘

デジタル
マーケティング

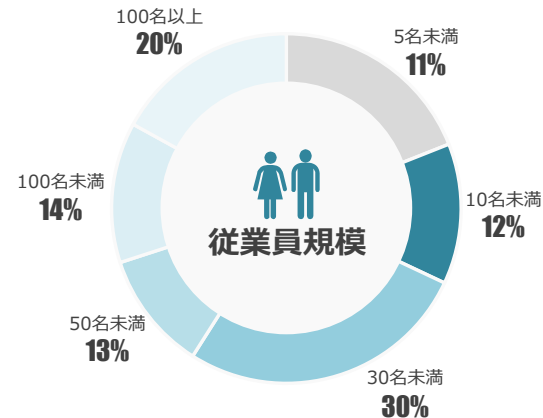
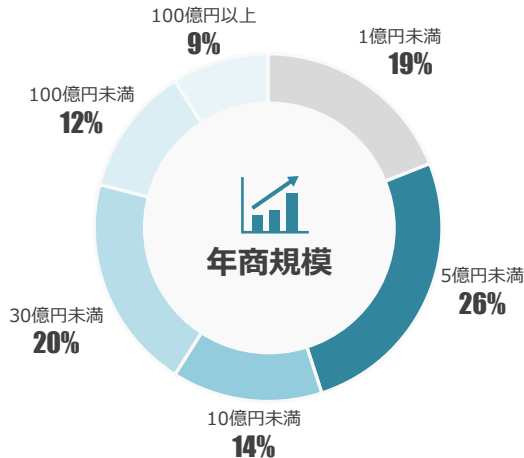
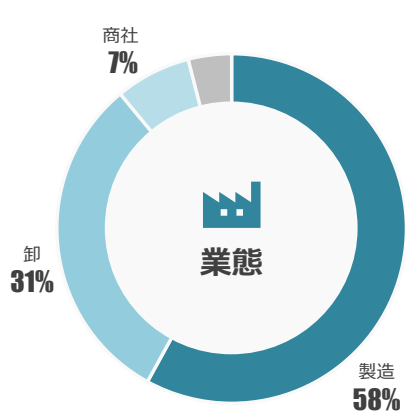
既存の**海外販路**をオンラインでさらに拡大

営業ツール

英語ホームページ・英文カタログの代用として



どんな企業がAlibaba.comを活用している？



活用事例 | 四国の隠れた海外成功企業

取扱商材：抹茶
年商：5億円
海外売上：2.5億円
従業員数：5名



代表取締役社長 大久保 眞樹氏

国内小売・通販
海外はBtoCネット通販のみ



Alibaba.comで海外BtoB参画
海外売上が約12倍に

幅広い層の**中堅・中小企業**が
オンラインで海外販路の開拓にチャレンジしています

Alibaba.com 基本機能

製品掲載

海外へ販売したい製品を展示し、24時間365日、世界中のバイヤーへ自社の強みや製品情報を発信！



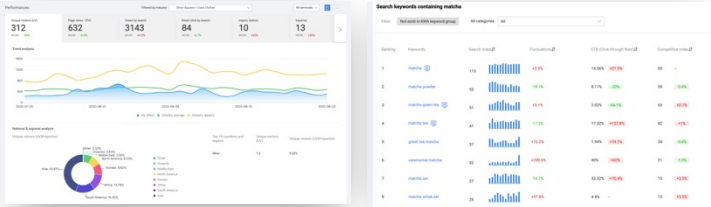
RFQ RFQ検索

見積もりリクエスト掲載上で、自社に関連する商品の仕入れ先を探しているバイヤーを見つけ、こちらから直接アプローチすることが可能です。

毎日1.5万件以上の見積リクエストが投稿

データ分析

自社展示ブースのパフォーマンス分析や、人気キーワードランキングから市場のニーズ、トレンドを分析することができます。



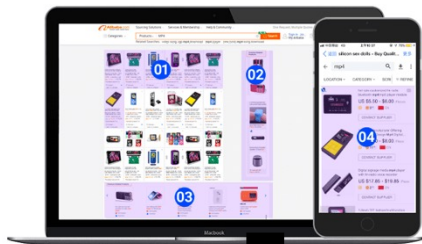
アプリ版は日英リアルタイム翻訳機能付で英語での商談に不慣れな方も安心！

問合せバイヤーのプロフィール情報、サイトでの活動データも確認できます

Alibaba.com マーケティング機能

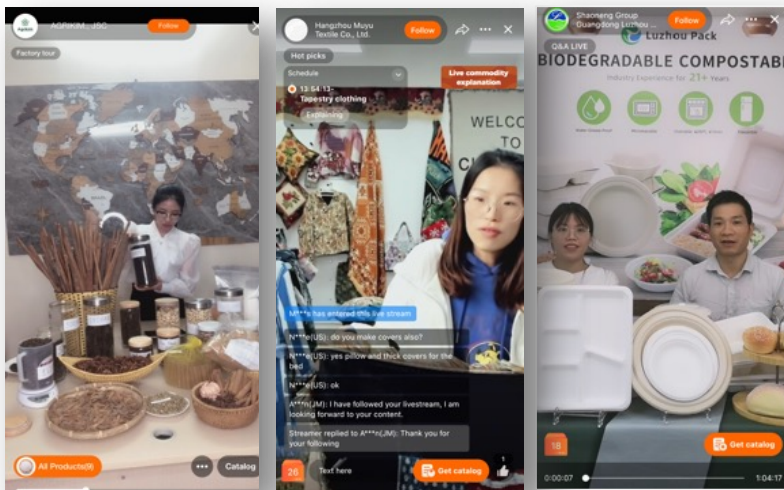
🎯 キーワード広告

設定キーワードの検索結果で自社製品を上位表示。
無駄のないクリック課金型の広告のため、
効率的にターゲットバイヤーへのアプローチが可能。



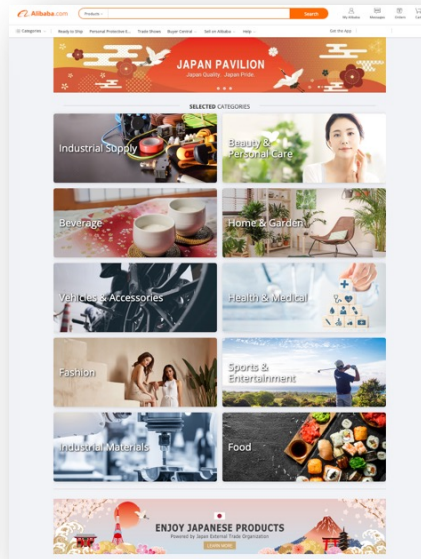
((●)) ライブ配信

自社や製品の強みをライブ配信形式にてアピール。
バイヤーとのリアルタイムなやりとりを通じて、
見込顧客の獲得や商談へとつなげることができます。



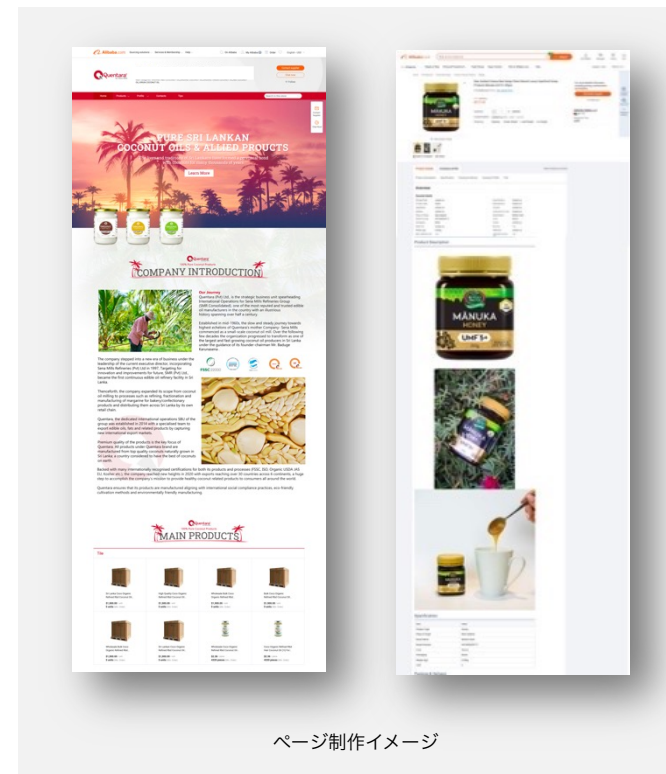
● Japan パビリオン

日本企業のみを掲載した特設ページを通じて、
海外バイヤーへの情報発信を行います。

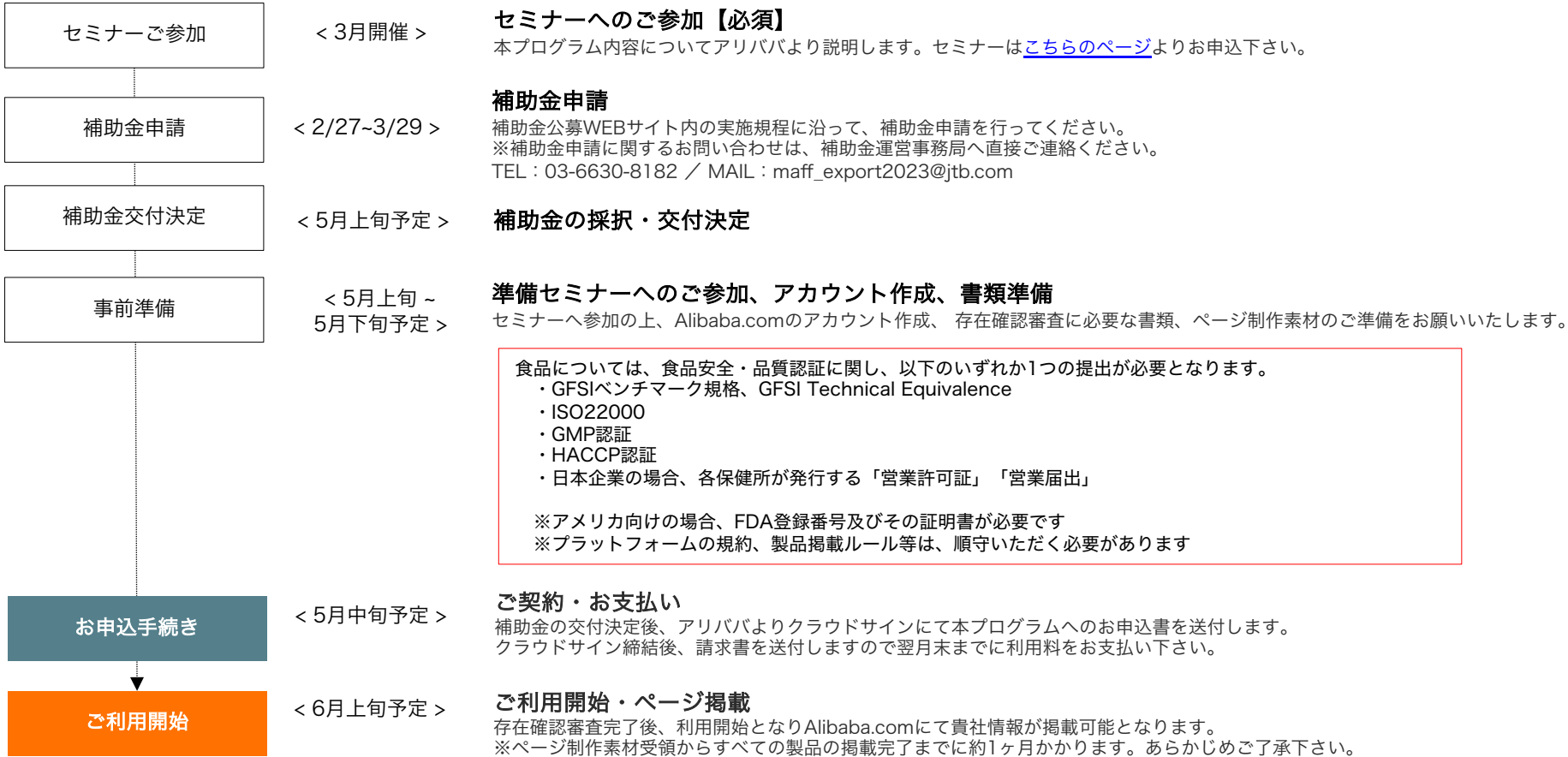


本プログラムに含まれるサービス内容

基本機能	製品展示（掲載可能数）	無制限 ※ページ制作代行は30製品まで
	RFQ（申込上限 60件/月）	✓
	データ分析機能	✓
展示制作	会社ページ制作（翻訳込）	✓
	製品ページ制作（翻訳込、 30製品まで ）	✓ ※素材は参加企業にて準備
マーケティング	キーワード広告利用枠	3,000 ドル
サポート/ トレーニング	担当アドバイザーによるサポート	✓
	オンラインセミナーの実施	✓



本プログラムお申込みの流れ



本プログラムへの参加をご検討中の企業様へ

まず初めに以下フォームよりアリババへご連絡下さい。
本プログラムへのお申込みに関するご案内をお送りします。

[ご連絡フォーム](#)

上記リンクが開かない方は以下メールアドレスへ直接ご連絡下さい。
アリババ支援プログラム窓口：alibaba_shien@list.alibaba-inc.com


Alibaba.com

Go
Export